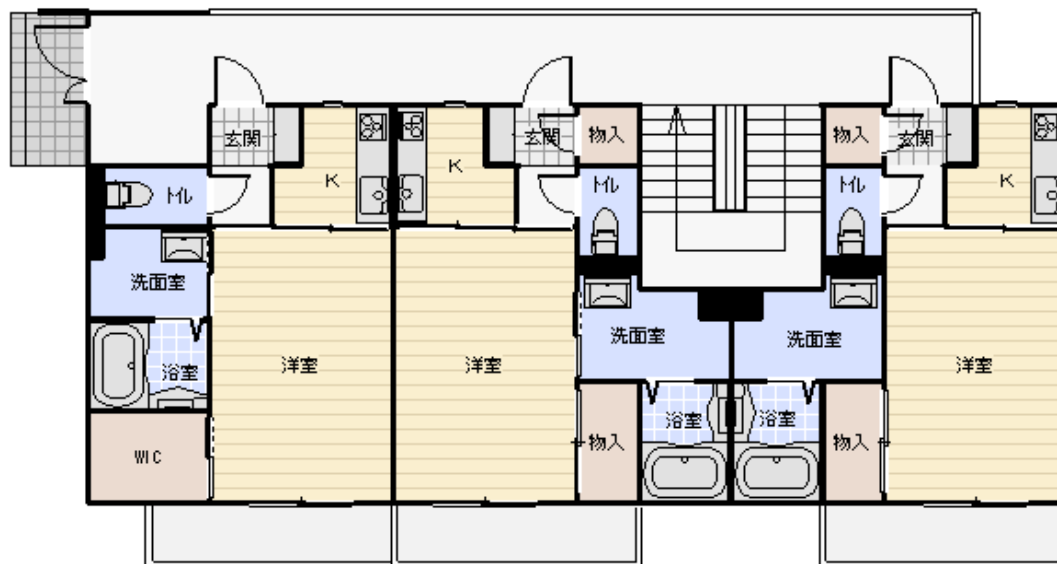


賃貸物件情報

名称	クリアス 新築【女性専用マンション】		
所在地	宇都宮市築瀬町254-1		
種類	賃貸マンション		
賃料	1F : 57,000円 2F : 58,000円		
共益費	込	駐車場	5,000円
敷金	1ヶ月	礼金	1ヶ月
間取り	Atype : 1K 洋(8.1)K(2.0)BT	専有面積	30.99㎡
	Btype : 1K 洋(8.1)K(2.0)BT	専有面積	31.66㎡
	Ctype : 1K 洋(8.1)K(2.0)BT	専有面積	31.86㎡
設備	室内物干し金具、IHクッキングヒーター、追い炊き、24時間浴室暖房乾燥機 温水洗浄暖房便座、シャワー付き洗面台、オートロック、電動シャッター BELS取得物件		
専有面積	上記記載		
築年月	平成30年1月完成予定	構造	重量鉄骨造2階建て
備考	※オートロックマンション ※家財保険 指定業者加入要 ※保証会社要 初回保証料 50% 月額保証料 3%		

平成30年2月上旬入居開始予定



Atype

Btype

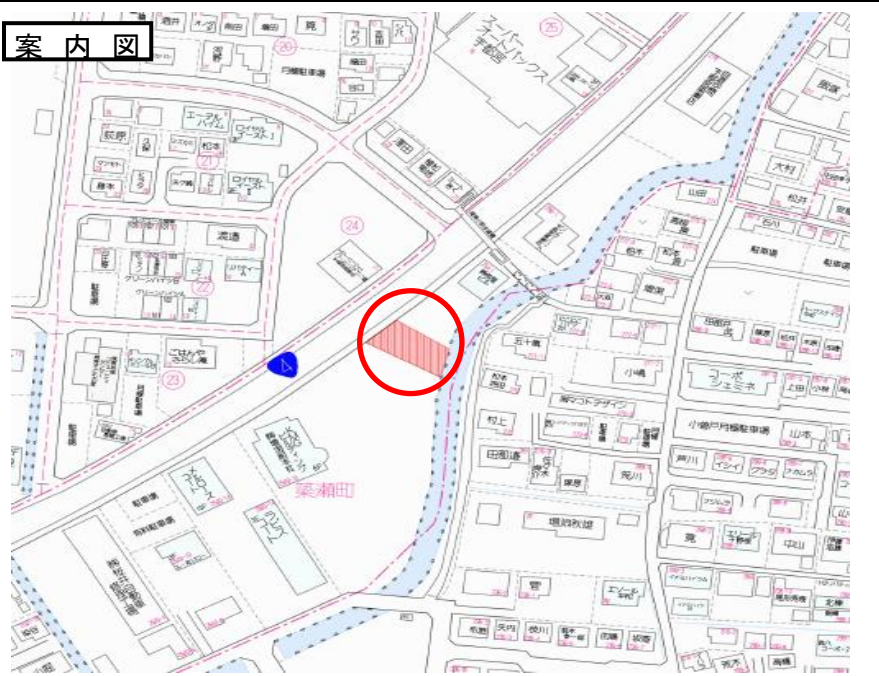
Ctype

平成30年1月18日 以降内覧可能

	203	202	申込済	
	58,000円	58,000円		
西	103	102	101	東
	57,000円	57,000円	57,000円	



案内図



不動産の管理・売買・仲介 総合コンサルタント
富士興産株式会社
 宅地建物取引業者 栃木県知事(13)第1220号

〒320-0043 栃木県宇都宮市桜 4-2-25
 TEL : 028-624-2311
 FAX : 028-622-5924
 e-mail : info@fujikousan.jp



<http://www.fujikousan.jp>