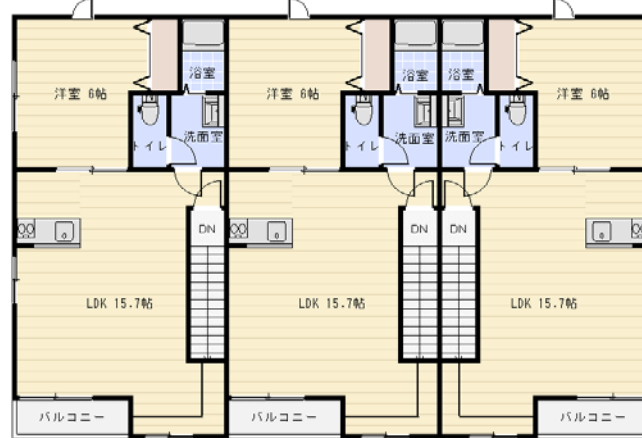
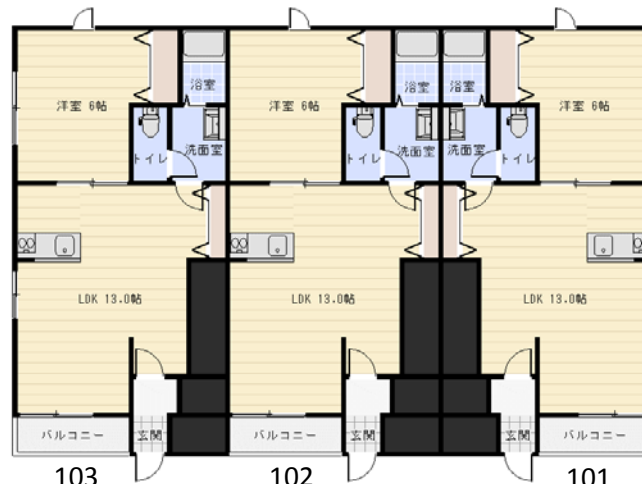


賃貸物件情報

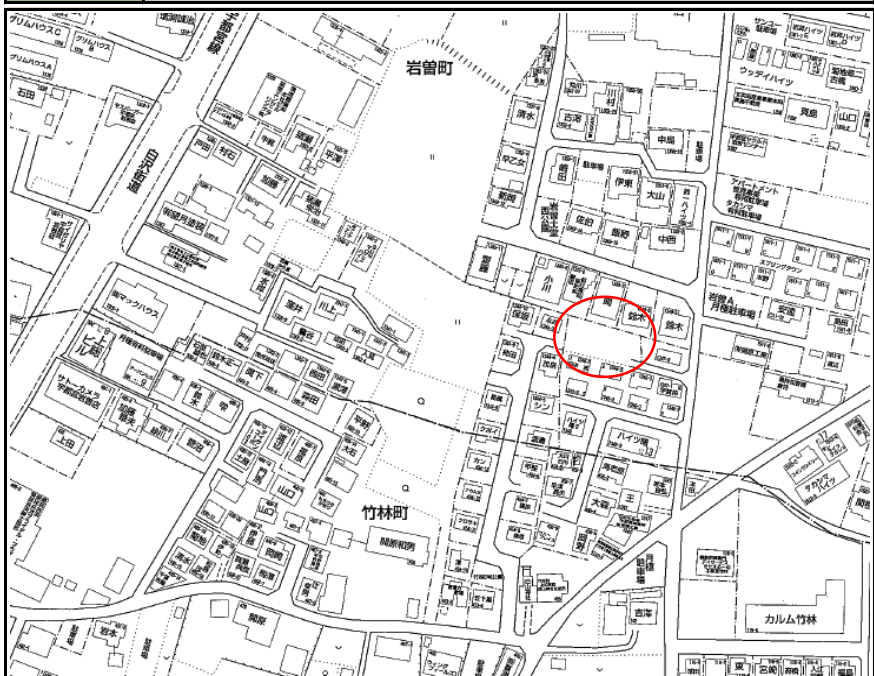
情報更新日 2018/2/23 資料有効期限 情報更新日から1週間 取引態様 媒介

名称	クオーレ		
所在地	栃木県宇都宮市岩曽町1347-2		
交通	JR東北本線:JR宇都宮駅まで約3.1km		
賃料	右下記載	共益費	込
駐車場	有 1台込	仲介手数料	1ヶ月+消費税
敷金	2ヶ月	礼金	1ヶ月
種類	賃貸	新築年月日	平成29年10月26日
専有面積	右下記載	構造	木造合金メッキ鋼板葺
間取り	右下記載	契約期間	2ヶ年
設備	エアコン・ウォシュレット・TVインターホン・セキュリティ・シャワー付き洗面台 追炊き・2口コンロ		
保証協会	日本賃貸保証(JID) 初回保証料 50% 月額保証料 3%		
家財保険	指定保険加入必須		
口座振替	個人契約の場合は必須		
備考	※女性専用アパート		

* 図面と状況が異なる場合は、現況を優先いたし



203 (49.90㎡)	202 (49.90㎡)	201 (49.90㎡)
¥65,000	¥65,000	¥65,000
103 (42.85㎡)	102 (42.85㎡)	101 (42.85㎡)
¥60,000	¥60,000	¥60,000



不動産の管理・売買・仲介 総合コンサルタント
富士興産株式会社
 宅地建物取引業者 栃木県知事(13)第1220号



<http://www.fujikousan.jp>

〒320-0043 栃木県宇都宮市桜 4-2-25
 TEL: 028-624-2311
 FAX: 028-622-5924
 e-mail: info@fujikousan.jp

