

賃貸物件情報

情報更新日

2026/2/27

資料有効期限

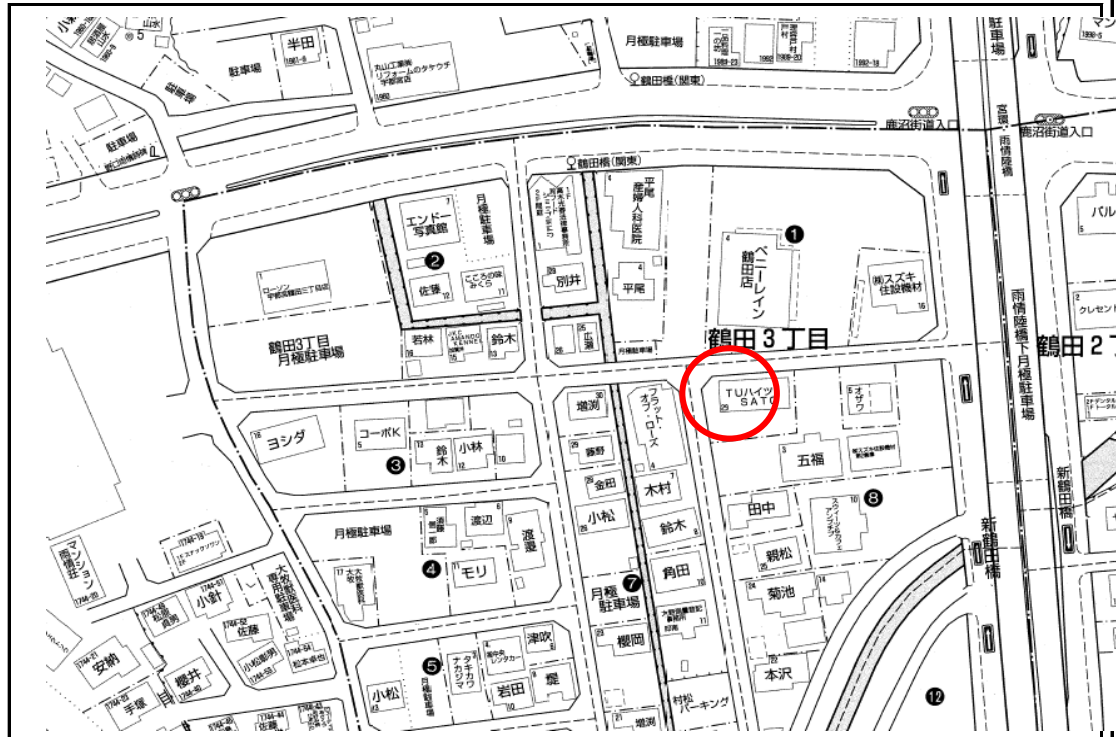
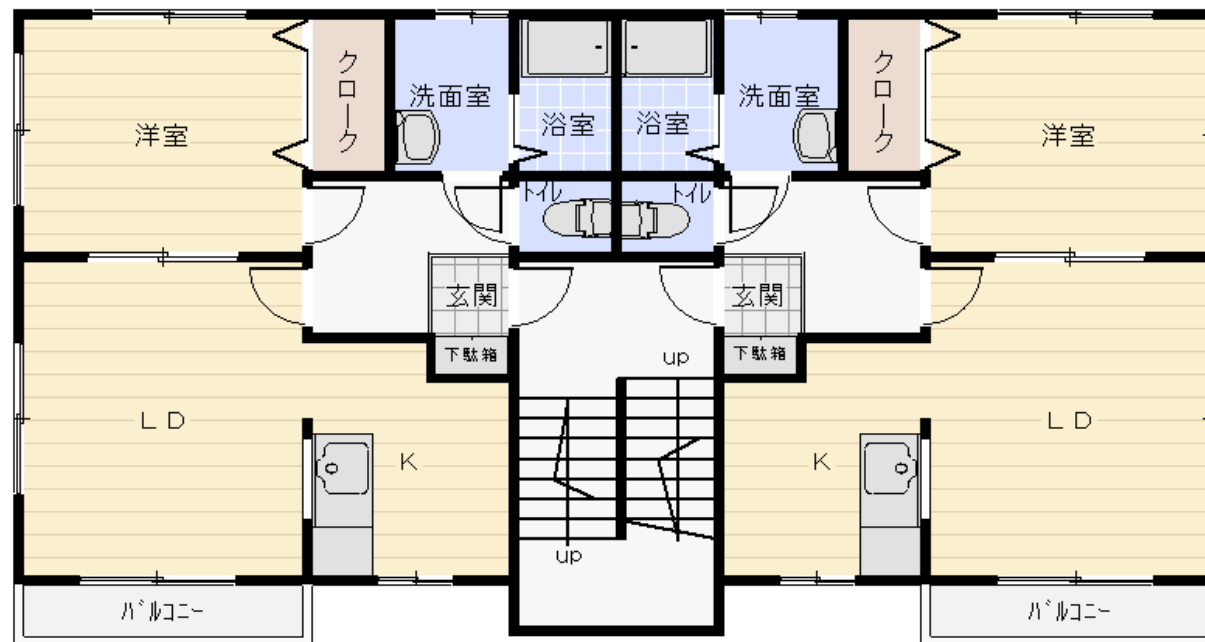
情報更新日より1週間

取引態様

媒介

名称	TUハイツSATO		
所在地	〒320-0857 栃木県宇都宮市鶴田3-8-29		
交通	JR鶴田駅 車で8分		
賃料	右下記載	共益費	込
駐車場	1台込	仲介手数料	1ヶ月+消費税
敷金	2ヶ月	礼金	1ヶ月
種類	賃貸	新築年月日	平成11年2月
専有面積	41.40㎡	構造	鉄骨造
間取り	右記載(LDK10.4帖・洋室5.3帖)	契約期間	2ヶ年
設備	エアコン、シャッター雨戸、温暧暖房便座、浴室トイレ別		
保証協会	日本賃貸保証(JID)初回保証料:賃料の50%・月々保証料:賃料の3%		
家財保険	指定保険加入必須		
口座振替	個人契約の場合は必須		
備考	駐車場2台目可!(月/¥3,300) 201号室修繕予定		

*図面と状況が異なる場合は、現況を優先いたします。



201	202
修繕予定 ¥50,000	
101	102



不動産の管理・売買・仲介 総合コンサルタント
富士興産株式会社
 宅地建物取引業者 栃木県知事(13)第1220号

<http://www.fujikousan.jp>

〒320-0043 栃木県宇都宮市桜 4-2-25
 TEL: 028-624-2311
 FAX: 028-622-5924
 e-mail: info@fujikousan.jp

