

賃貸物件情報

情報更新日

2020/2/21

資料有効期限

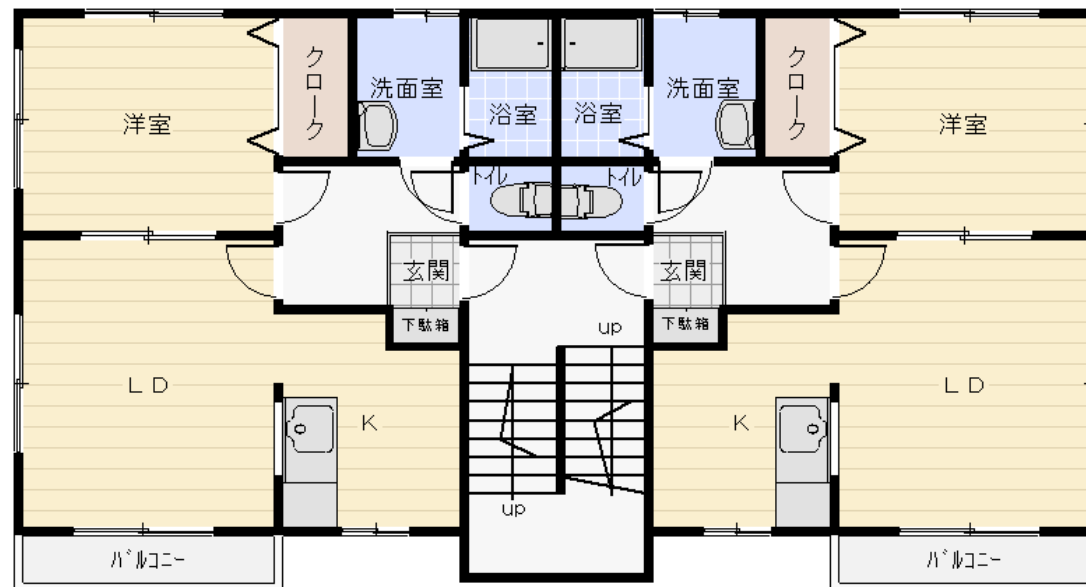
情報更新日より1週間

取引態様

媒介

名称	TUハイツSATO		
所在地	〒320-0857 栃木県宇都宮市鶴田3-8-29		
交通	JR鶴田駅 車で8分		
賃料	右下記載	共益費	込
駐車場	有 1台込	仲介手数料	1ヶ月+消費税
敷金	1ヶ月	礼金	1ヶ月
種類	賃貸	新築年月日	平成11年2月
専有面積	41.40㎡	構造	鉄骨造
間取り	右下記載	契約期間	2ヶ年
設備	エアコン、シャッター雨戸、温水温房便座		
保証協会	日本賃貸保証(JID) 初回保証料:賃料の50%・月々保証料:賃料の3%		
家財保険	指定保険加入必須		
口座振替	個人契約の場合は必須		
備考	2台目駐車場 ¥3,000		

*図面と状況が異なる場合は、現況を優先いたします。



201	202
入居中	¥50,000
101	102



不動産の管理・売買・仲介 総合コンサルタント
富士興産株式会社
 宅建物取引業者 栃木県知事(13)第1220号

<http://www.fujikousan.jp>

〒320-0043 栃木県宇都宮市桜 4-2-25
 TEL : 028-624-2311
 FAX : 028-622-5924
 e-mail : info@fujikousan.jp

