

# 賃貸物件情報

情報更新日	2026/2/27	資料有効期限	情報更新日より1週間	取引態様	媒介
-------	-----------	--------	------------	------	----

名称	本多ビル 1F・3F		
所在地	〒320-0821 栃木県宇都宮市一条二丁目9-30		
交通	東武宇都宮駅から約1.1km		
賃料	右下記載(税込)	共益費	込
駐車場	有 4台/1台¥5,500(¥11,000)	仲介手数料	1ヶ月+消費税
敷金	2ヶ月	礼金	1ヶ月
種類	賃貸	新築年月日	1990年7月
専有面積	75.27㎡	構造	鉄筋コンクリート
間取り	右下記載	契約期間	2ヶ年
設備	※共用部清掃月に1回有り ※無巡回警備保障契約締結中 警備会社:北関東警備保障・NTT専用回線		
保証会社	日本セーフティ(株) 初回保証料:賃料100% 継続手数料:賃料0.8%(月払い)賃料10%(年払い) 口座引落とし手数料:¥330		
家財保険	指定保険加入必須		
備考	※2006年3月に耐震性能・アスベストの使用について検証済み 102・3F-A即入居可 フリーレント相談可		

\*図面と状況が異なる場合は、現況を優先いたします。



(外観)

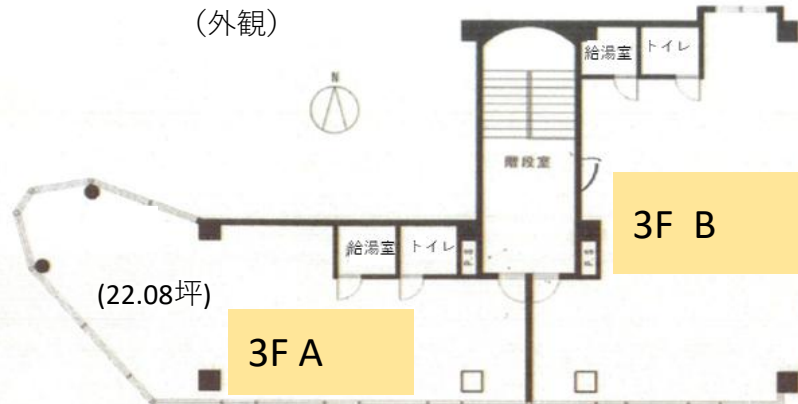


(洗面台)

(トイレ)

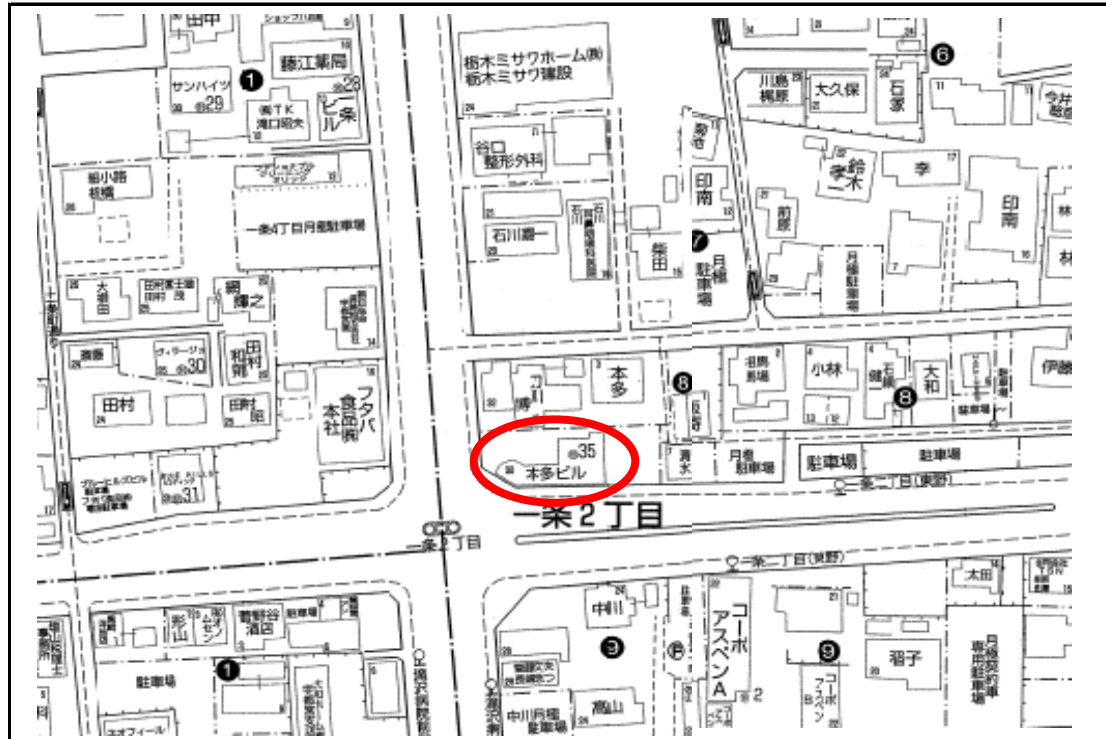
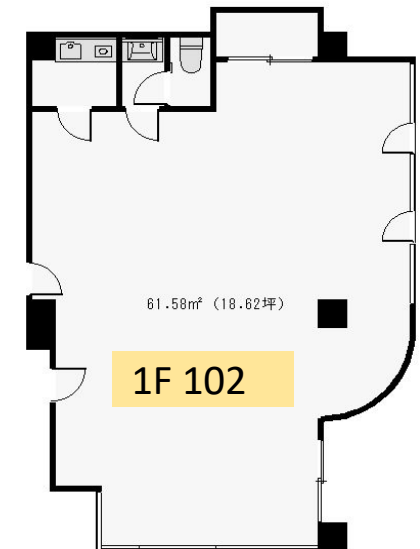


(流し台)



(22.08坪)

3F A	3F B
¥110,000	
2F A	2F B
1F 101	1F 102
	¥165,000



不動産の管理・売買・仲介 総合コンサルタント  
**富士興産株式会社**  
 宅地建物取引業者 栃木県知事(13)第1220号

〒320-0043 栃木県宇都宮市桜 4-2-25  
 TEL: 028-624-2311  
 FAX: 028-622-5924  
 e-mail: info@fujikousan.jp



<http://www.fujikousan.jp>