

賃貸物件情報

情報更新日

2026/2/27

資料有効期限

情報更新日から1週間

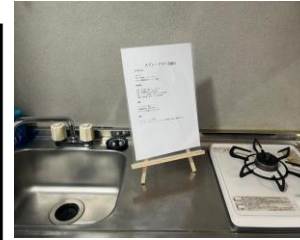
取引態様

媒介

名称	メゾン・ド・ラペ		
所在地	栃木県宇都宮市松原2-3-5		
交通	東武宇都宮駅から約1.8km		
賃料	右下記載	共益費	込
駐車場	有 1台込	仲介手数料	1ヶ月＋消費税
敷金	¥0	礼金	応相談
種類	賃貸	新築年月日	平成11年4月
専有面積	25.20㎡	構造	軽量鉄骨造
間取り	右下記載	契約期間	2ヶ年
設備	人感センサー、エアコン、ガス台、シーリングライト 緊急止水弁付洗濯機用水栓、宅配BOX		
保証協会	日本賃貸保証(JID) 初回保証料 50% 月額保証料 3%		
家財保険	指定保険加入必須		
口座振替	個人契約の場合は必須		
備考	入居時別途クリーニング代¥33,000(消費税込)。 駐車場使用無しの場合、賃料から¥3,000引きです。		

* 図面と状況が異なる場合は、現況を優先いたします。

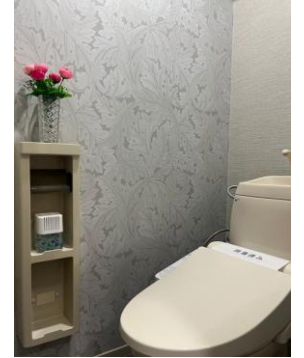
お部屋ごとにクロスが違うので、
ぜひ内見でお気に入りのお部屋をお選びください！
(お写真はB201)



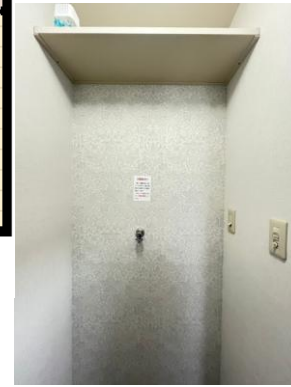
キッチン



浴室



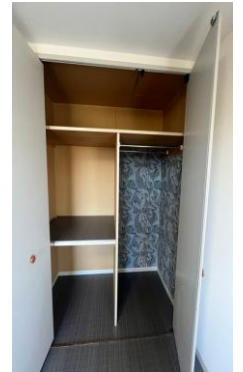
トイレ



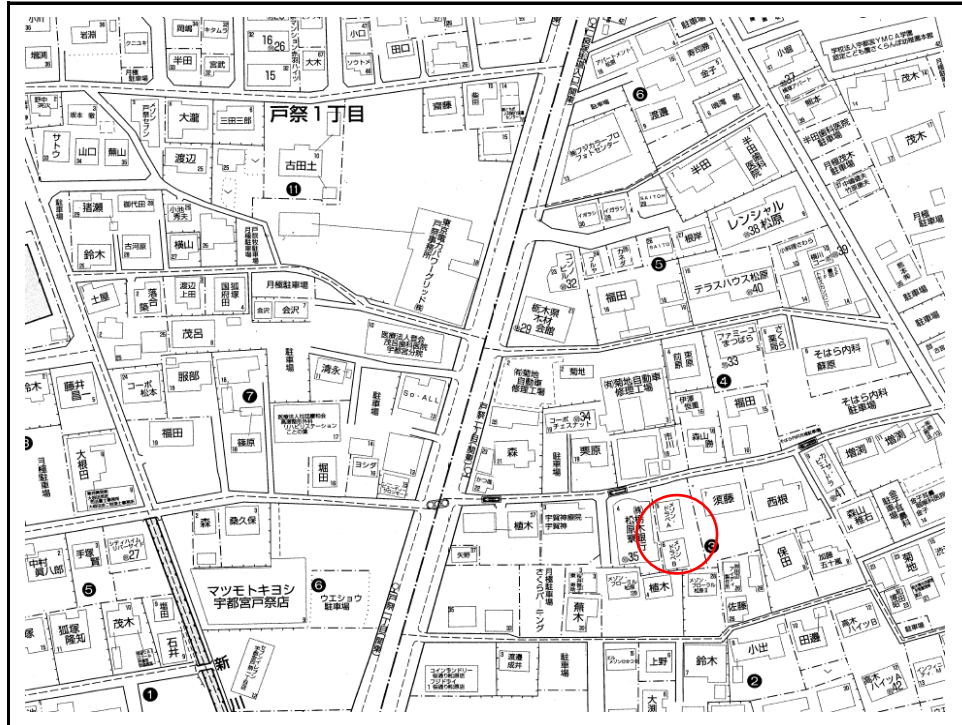
洗濯機置場



洋室



クローゼット



A-201	A-202	A-203	B-201	B-202	B-203
	¥47,000		¥50,000		
A-101	A-102	A-103	B-101	B-102	B-103
¥45,000					



不動産の管理・売買・仲介 総合コンサルタント
富士興産株式会社
宅地建物取引業者 栃木県知事(13)第1220号

http://www.fujikousan.jp

〒320-0043 栃木県宇都宮市桜 4-2-25
TEL: 028-624-2311
FAX: 028-622-5924
e-mail: info@fujikousan.jp

