

賃貸物件情報

情報更新日

2026/2/27

資料有効期限

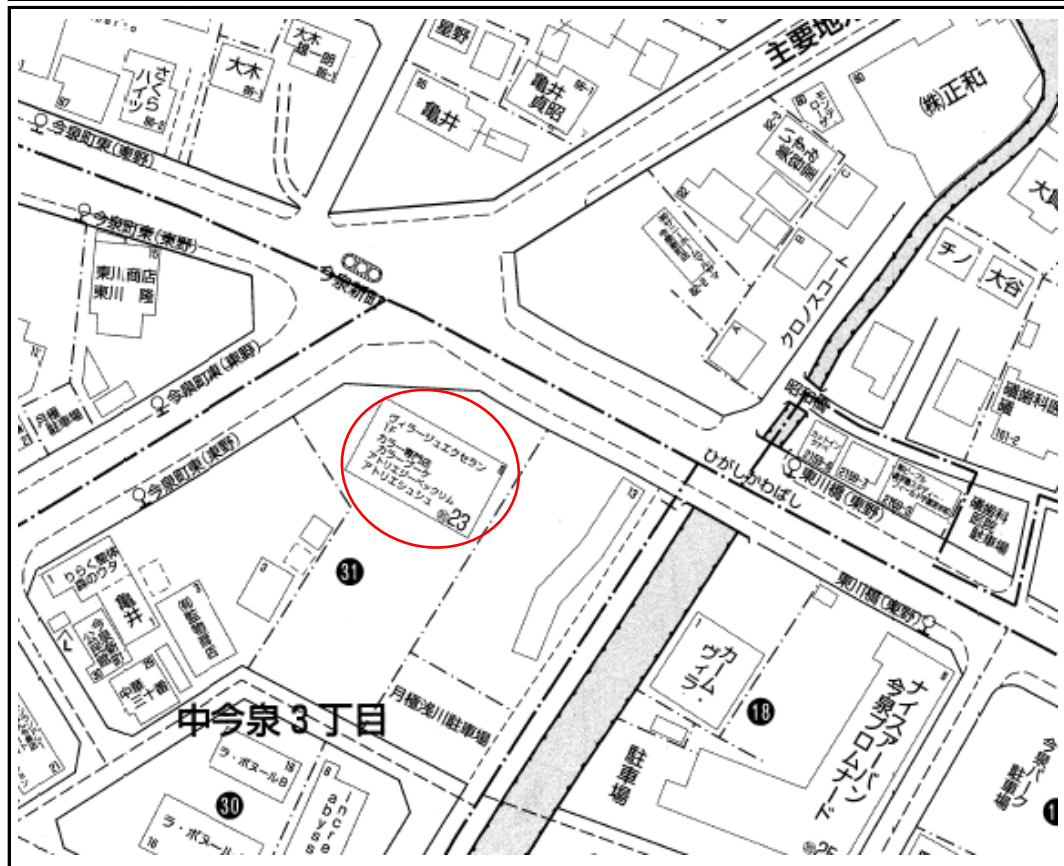
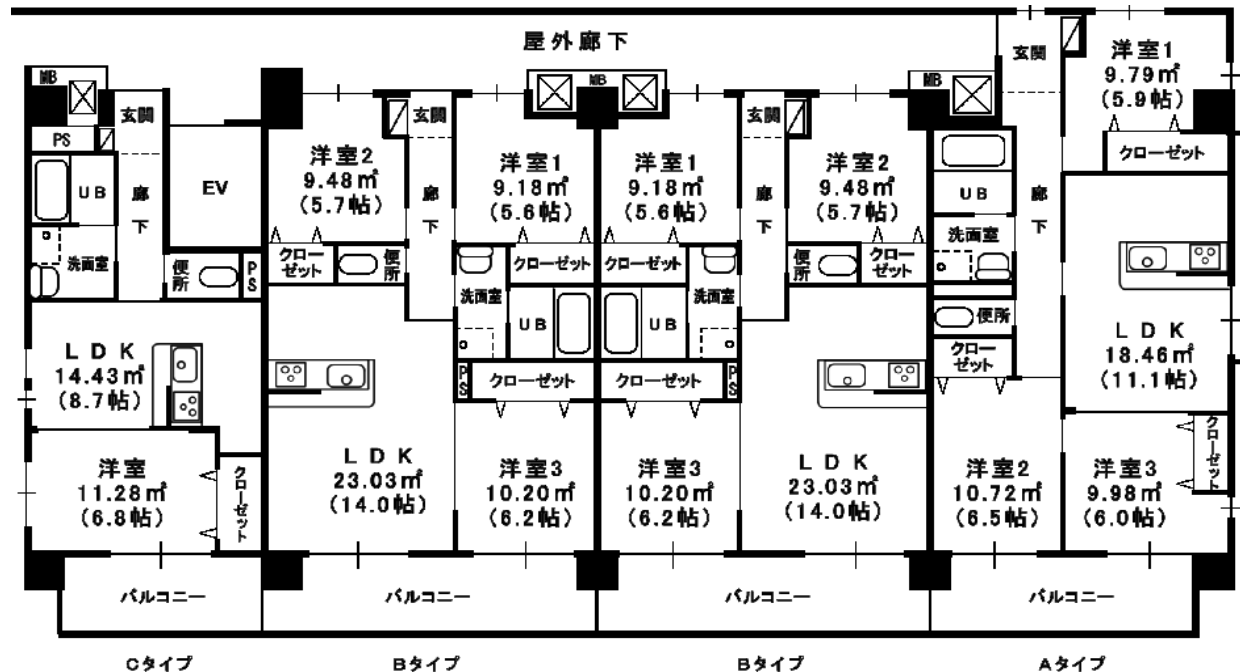
情報更新日から1週間

取引態様

媒介

名称	ヴィラージュエクセラ		
所在地	〒321-0968 宇都宮市中今泉3丁目31番8号		
交通	JR宇都宮駅よりバス乗車10分 バス停「今泉町東」より徒歩2分		
賃料	右記載	共益費	込
駐車場	3LDKのみP1台込 他P¥6,600	仲介手数料	1ヶ月＋消費税
敷金	2ヶ月	礼金	1ヶ月
種類	賃貸マンション	新築年月日	平成22年11月
専有面積	右記載	構造	鉄筋コンクリート
間取り	右記載		
設備	オートロック(カラーモニター付)・光ファイバー・浴室乾燥機・セコム エアコン・システムキッチン・追い焚き・外物置・IHクッキングヒーター		
保証協会	日本賃貸保証㈱ 初回保証料:賃料の50%、月々保証料:賃料の3%		
家財保険	指定保険加入必須		
口座振替	個人契約の場合は必須		
備考	オール電化(エコキュート) 学区:豊郷南小・陽北中 3LDKのみP2台目可(月/¥6,600) 402・403・502・503号室即入居可、302・505・701号室3月退去 バイク¥3,300		

*図面と状況が異なる場合は、現況を優先いたします。



ROOM	44.494㎡(約13.46坪)	ROOM	71.791㎡(約21.72坪)	ROOM	71.791㎡(約21.72坪)	ROOM	73.635㎡(約22.27坪)
Balcony	7.74㎡(約2.34坪)	Balcony	12.6㎡(約3.8坪)	Balcony	12.6㎡(約3.8坪)	Balcony	14.4㎡(約4.35坪)
701	1LDK	702	3LDK	703	3LDK	705	3LDK
3月退去	¥70,000	B type		B type		A type	
501	1LDK	502	3LDK	503	3LDK	505	3LDK
C type		B type	¥100,000	B type	¥100,000	3月退去	¥100,000
401	1LDK	402	3LDK	403	3LDK	405	3LDK
C type		B type	¥100,000	B type	¥100,000	A type	
301	1LDK	302	3LDK	303	3LDK	305	3LDK
C type		3月退去	¥100,000	B type		A type	
201	1LDK	202	3LDK	203	3LDK	205	3LDK
C type		B type		B type		A type	
エントランス		テナントC	71.05㎡(約21.5坪)	テナントB	71.05㎡(約21.5坪)	テナントA	63.94㎡(約19.3坪)
		決		決		決	



不動産の管理・売買・仲介 総合コンサルタント
富士興産株式会社
 宅地建物取引業者 栃木県知事(13)第1220号

http://www.fujikousan.jp

〒320-0043 栃木県宇都宮市桜 4-2-25
 TEL: 028-624-2311
 FAX: 028-622-5924
 e-mail: info@fujikousan.jp

