

賃貸物件情報

名称	ルアナコート		
所在地	〒321-0942 栃木県宇都宮市峰4丁目8番1号		
交通	宇都宮駅東口から約2.2km		
賃料	右下記載	屋内駐車場	¥13,200
屋外駐車場	¥8,800	仲介手数料	1ヶ月 + 消費税
敷金	2ヶ月	礼金	1ヶ月
種類	賃貸マンション	新築年月日	2022年3月
専有面積	58.37㎡	構造	鉄筋コンクリート造 8階建
間取り	1LDK	契約期間	2ヶ年
設備	オートロック・TVインターフォン・IHシステムキッチン(2口)・ウォシュレットトイレ・シャワー付き洗面台 BSアンテナ・エレベーター・専用バルコニー・室内物干し・エアコン2台・各戸wifi完備・防犯カメラ		
保証協会	個人契約は日本賃貸保証(JID) 初回保証料50%月額保証料3%		
家財保険	当社指定保険加入必須		
備考	屋内バイク置場¥5,500 屋内自転車置場¥1,100		
	子供の同居は不可 202・601号室即入居可 503号室修繕予定 703・802号室3月退去		

情報更新日

2026/2/27

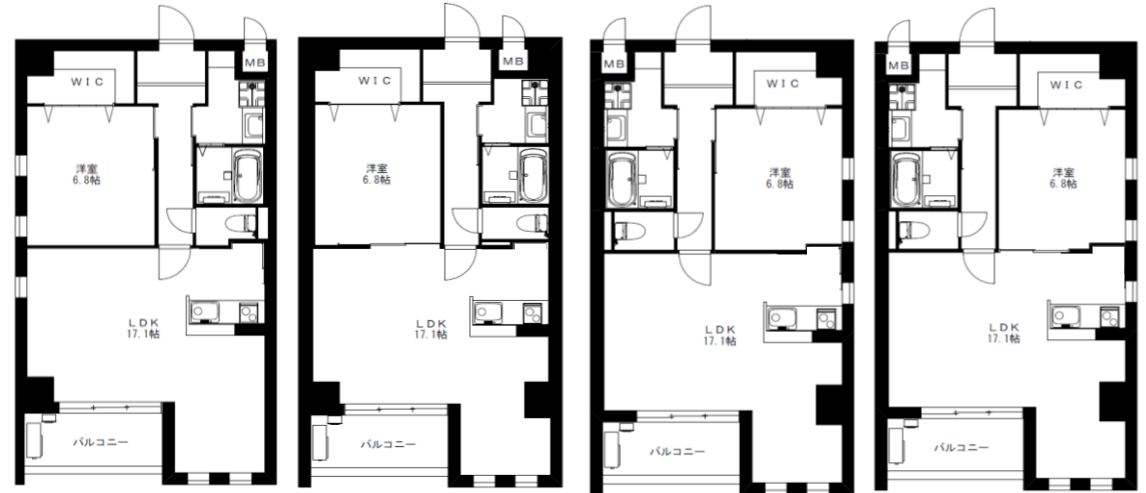
資料有効期限

情報更新日から1週間

取引態様

媒介

*図面と状況が異なる場合は、現況を優先いたします。



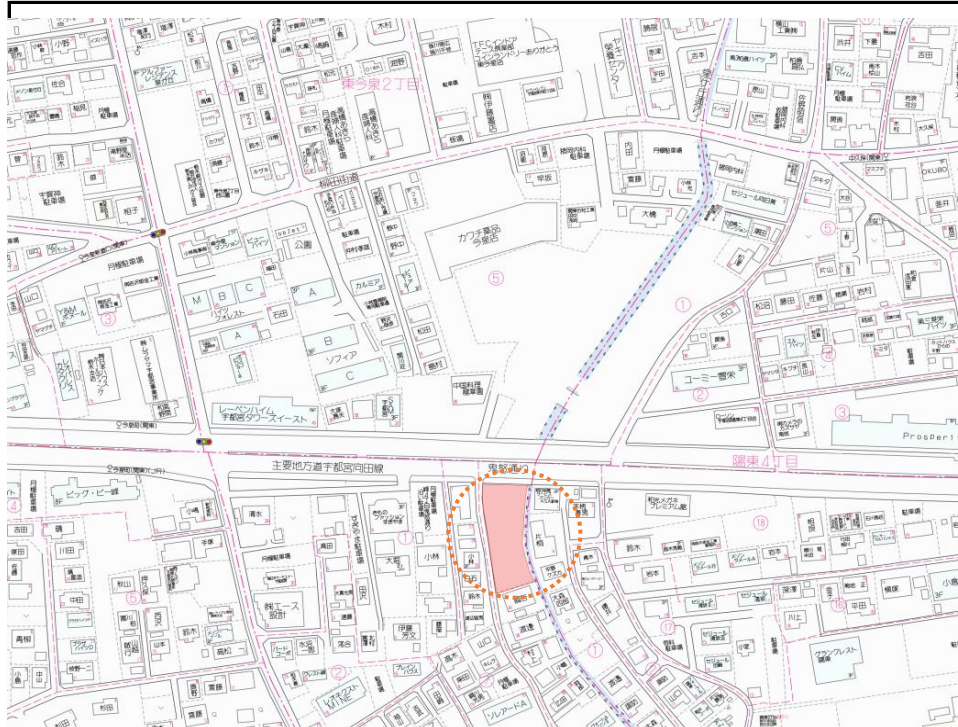
D-type

C-type

B-type

A-type

803	D-type	802	C-type	801	B-type
	決	3月退去	¥96,000		決
703	D-type	702	C-type	701	B-type
3月退去	¥96,000		決		決
603	D-type	602	C-type	601	B-type
	決		決	¥94,000	
503	D-type	502	C-type	501	A-type
修繕予定	¥94,000		決		決
403	D-type	402	C-type	401	A-type
	決		決		決
303	D-type	302	C-type	301	A-type
	決		決		決
203	D-type	202	C-type	201	A-type
	決		¥92,000		



不動産の管理・売買・仲介 総合コンサルタント
富士興産株式会社
 宅地建物取引業者 栃木県知事(13)第1220号

<http://www.fujikousan.jp>

〒320-0043 栃木県宇都宮市桜 4-2-25
 TEL : 028-624-2311
 FAX : 028-622-5924
 e-mail : info@fujikousan.jp

