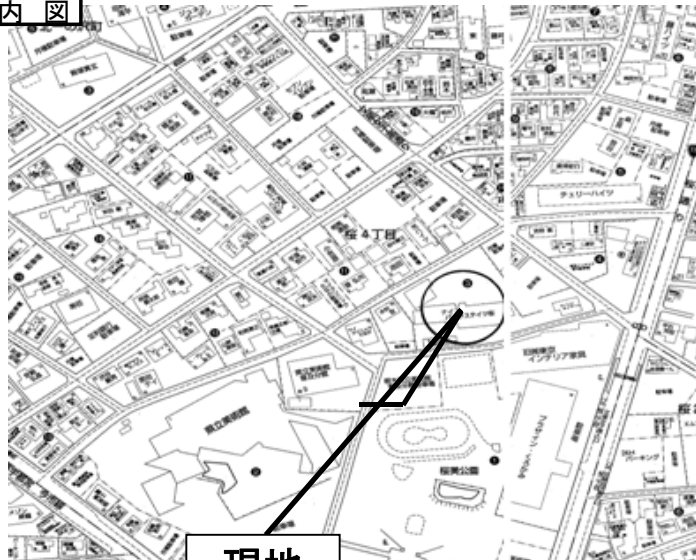


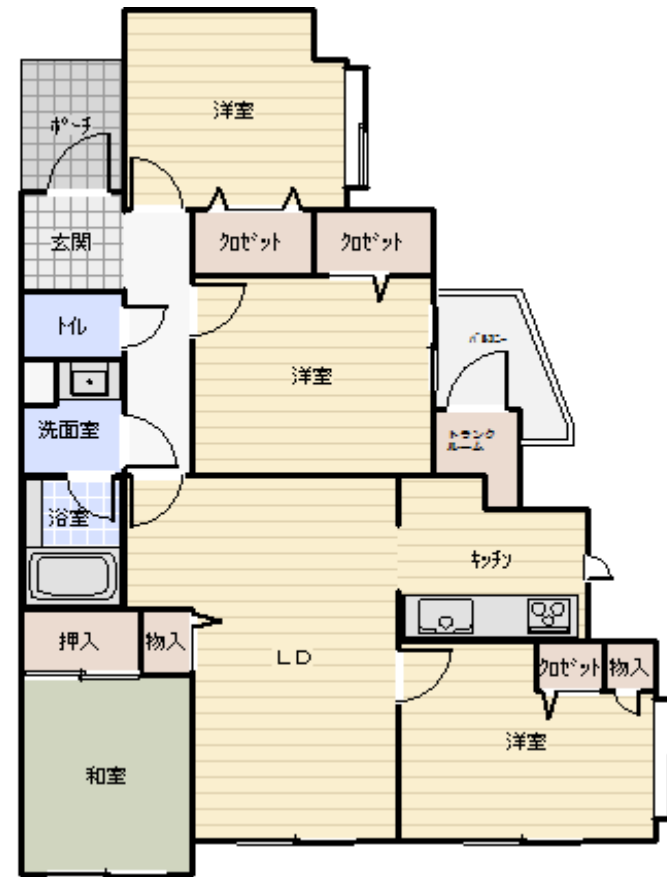
# 賃 貸 物 件 情 報

名 称	【新賃料】 ナイスパークステイツ桜110号室			
所 在 地	〒320-0043 宇都宮市桜4丁目3-11			
種 類	賃貸マンション			
賃 料	¥145,000			
共 益 費	込	駐 車 場	2台有	自 治 会 費
敷 金	2ヶ月	礼 金	2ヶ月	仲 介 手 数 料
間 取 り	3LDK : 和(6)、洋(4.5)、洋(6)、LDK(17.5)、BT(水)			
設 備	エアコン、システムキッチン、床暖房、浴室乾燥機、CATV TVカラーモニター付インターホン			
専 有 面 積	75.94㎡	バルコニー面積		
築 年 月	H15年2月	構 造	鉄筋コンクリート造	
交 通	宇都宮駅 車で			
備 考	当社指定家財保険加入必須 連帯保証人要 保証会社契約要:保証料初回、賃料の50% 2年更新時、賃料の30%			

案内図



現地



※図面と現況が異なる場合は、現況を優先します。

不動産・管理・仲介・売買・総合コンサルタント

## 富士興産株式会社

宅地建物取引業者 栃木県知事(12)第1220号

栃木県宇都宮市桜4丁目2番25号

TEL:028-624-2311 FAX:028-622-5924

URL <http://www.fujikousan.jp/>

取引様態  
媒介