

賃貸物件情報

情報更新日

2026/1/30

資料有効期限

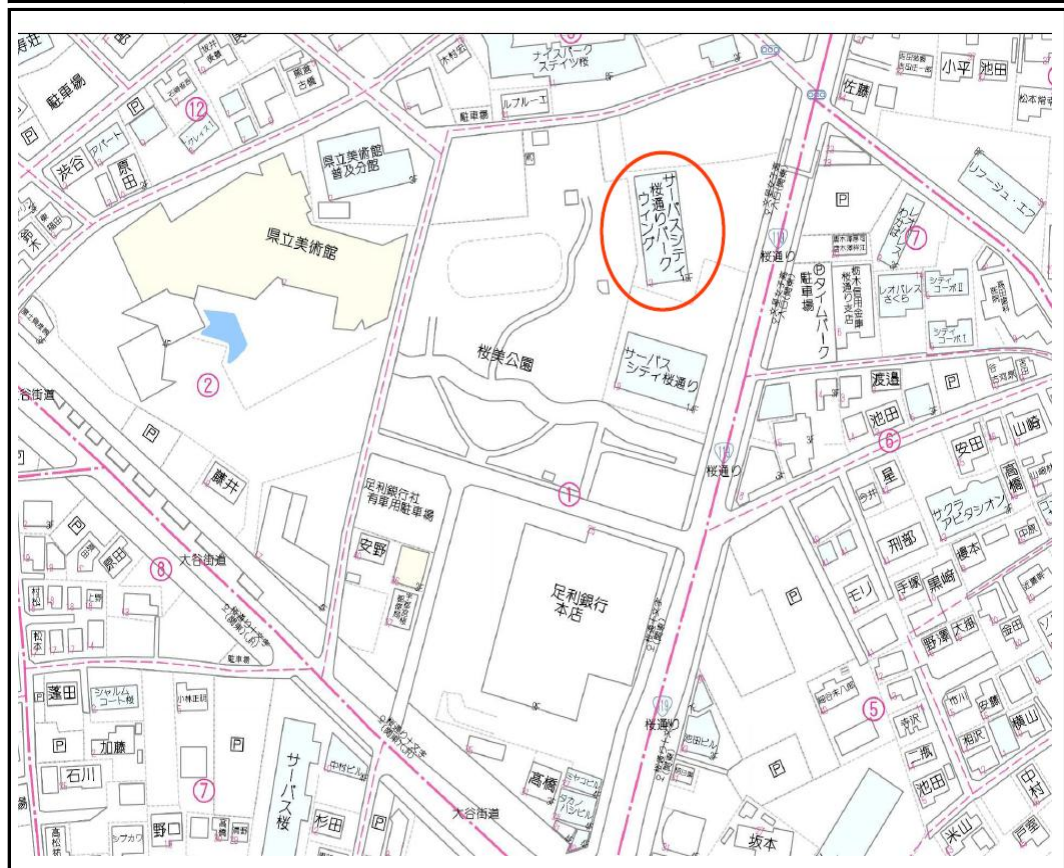
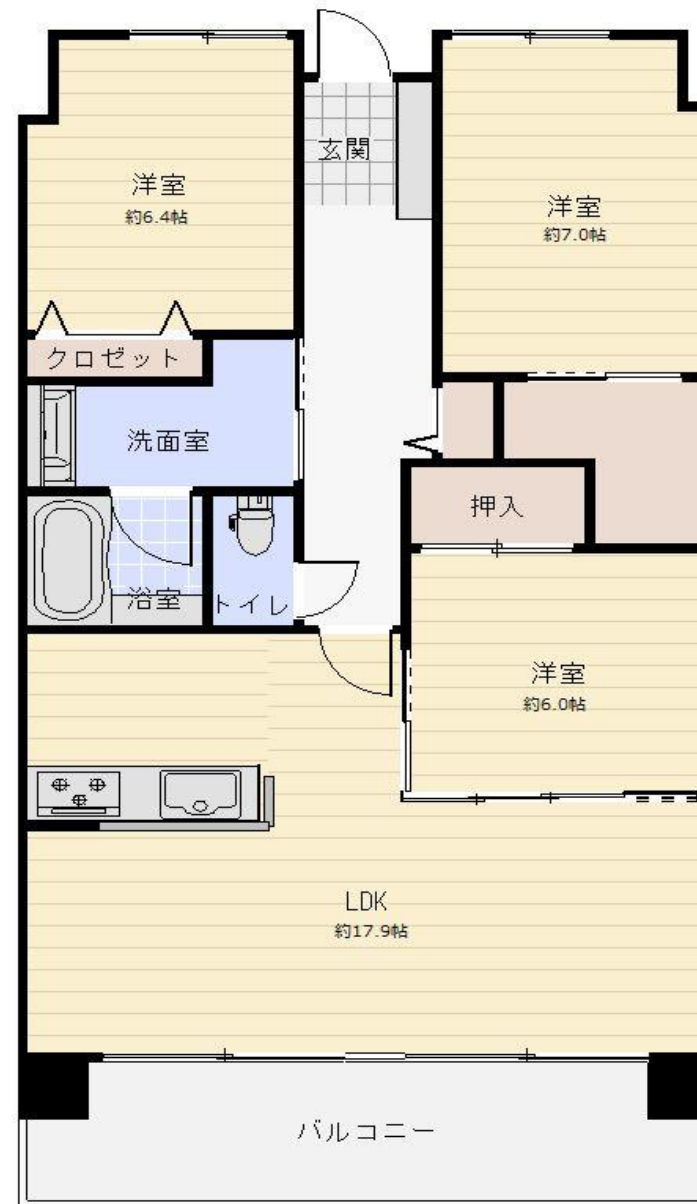
情報更新日から1週間

取引態様

媒介

名称	サーパスシティ桜通りパークウイング1003		
所在地	〒320-0043 宇都宮市桜4丁目1-13		
交通	バス停「文星女子高入口」下車徒歩2分		
賃料	¥130,000	共益費	込
駐車場	有(1台込)	仲介手数料	1ヶ月+消費税
敷金	2ヶ月	礼金	1ヶ月
種類	分譲賃貸マンション	新築年月日	2013年9月
専有面積	85.4㎡	構造	鉄筋コンクリート造
間取り	3LDK	契約期間	2ヶ年
設備	エアコン・TVモニター付インターフォン・オートロック・フローリング・宅配BOX 都市ガス・駐輪場・物置・全面ペアガラス・浴室暖房乾燥機		
保証協会	日本賃貸保証(株) 初回保証料:賃料の50%・月額保証料3%		
家財保険	指定保険加入必須		
口座振替	個人契約の場合は必須		
備考	1月退居		

*図面と状況が異なる場合は、現況を優先いたします。



不動産の管理・売買・仲介 総合コンサルタント
富士興産株式会社
 宅地建物取引業者 栃木県知事(13)第1220号

<http://www.fujikousan.jp>

〒320-0043 栃木県宇都宮市桜 4-2-25
 TEL : 028-624-2311
 FAX : 028-622-5924
 e-mail : info@fujikousan.jp

